

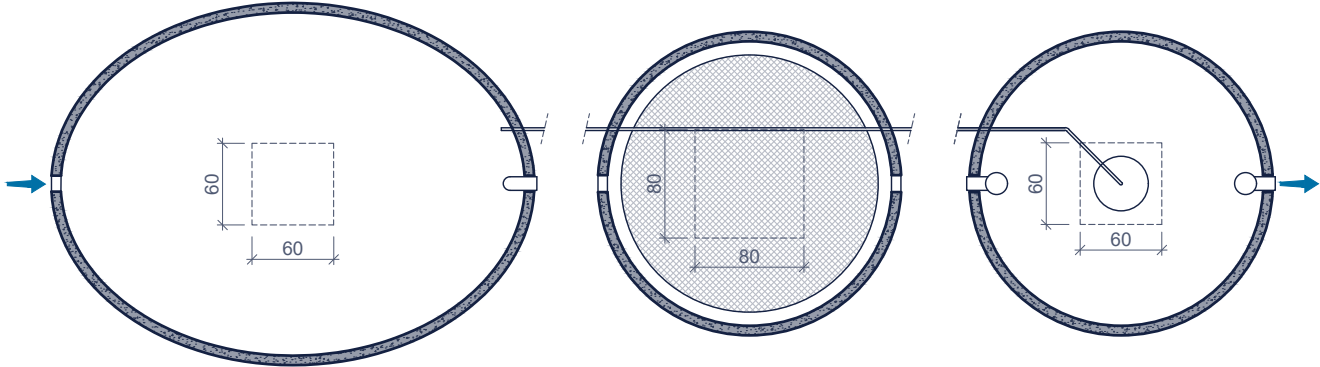
**IBA / MICROSTATION
BIOPUR® 40 W01**
agrément SPW n° 2014/01/144/A

micro station voor individuele waterzuivering en kleinschalige waterzuivering voor de zuivering van huishoudelijk afvalwater van woning, kantoor, restaurant, ... conform NBN EN 12566-3 CE

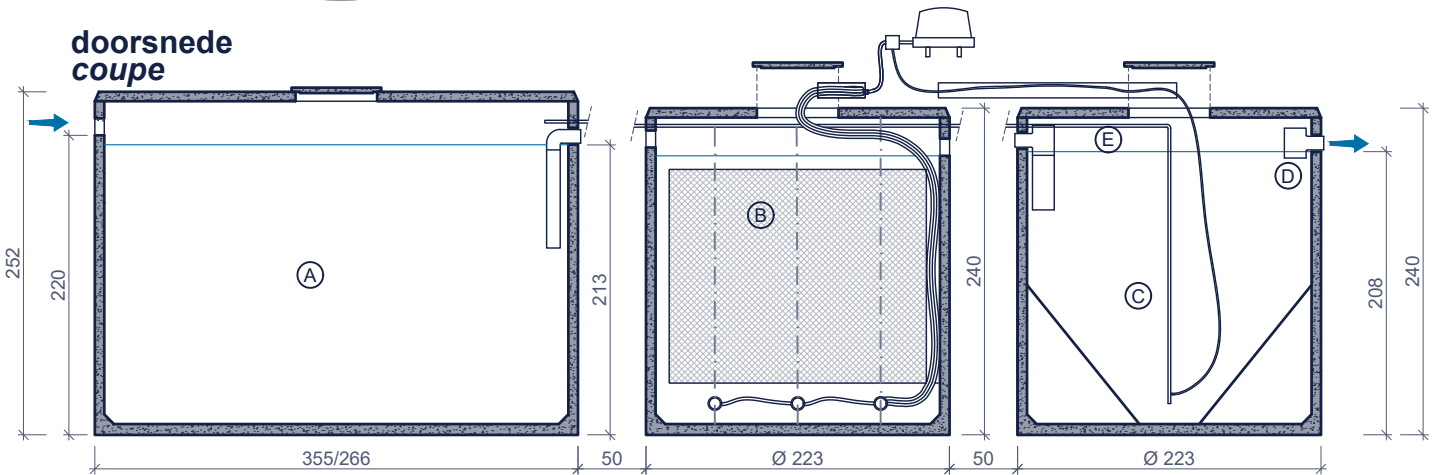
Toeppassing:

**bovenaanzicht
vue de dessus**

Application:
micro-station d'épuration individuelle et épuration d'eau pour l'épuration des eaux usées domestiques des maisons, bureaux, restaurants, ... conforme NBN EN 12566-3 CE



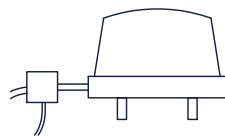
**doorsnede
coupe**



Inclusief:
Inclus:

Surpresseur met airlift
+ 20m flexibele leiding
Surpresseur + module airlift
+ 20m tuyau flexible

Surpresseur in een verlucht lokaal
naar keuze te plaatsen
Surpresseur à installer
dans un local ventilé au choix



- (A) voorbezinkingsput ontvetter 8.600L
décanteur dégraisseur prédigesteur 8.600L
- (B) reactor
réacteur
- (C) nabezinkput met conus
postdécanteur avec cône
- (D) ingebouwde bemonsteringsvak
chambre de prélèvement incorporée
- (E) recirculatie airlift
recirculation airlift

Toebehoren in optie:
Accessoires en option:

Filter na het station
Filtre après la station

ophogingen
Rehausses

Reukafsnijder
Coupe odeurs

Toezichtput
Chambre de visite

2x 20m tuyau d'air flexible d'extension
2x 20m verlengingflexibele luchtleiding

Kenmerken	BIOPUR 40 W01	Caractéristiques	Principe
inwonersequivalent	≤ 40	équivalent-habitant	<p>geen septische put te plaatsen voor de waterzuivering pas poste fosse septique pour l'épuration d'eau</p> <p>Plaatsingsvoorschriften op aanvraag Prescriptions de pose sur demande</p>
in- / uitlaat	DN 160	entrée / sortie	
gewicht	8.600 + 4.600 + 4.400kg	poids	
hijsslussen	4+3+3	points d' ancrage	
buitenafmetingen	355/266 + 2x Ø223cm H 252cm	dimensions extérieures	
plaatsingsdiepte Dmax	320cm	profondeur de pose Dmax	
verkeersbelastingsklasse	A15 (NBN EN 124)	classe de charge de trafic	
omgevingsklasse	EE3+EA2 (NBN B 15-001)	classe d'environnement	
milieuklasse	XC4, XF1+XA2 (NBN EN 206-1)	classe d' exposition	
druksterkteklasse	C35/45	classe de résistance	